



Εικ.1. Ζωητάδα, οικ. Γαλανού T1.



Εικ.2. Ζωητάδα, οικ.Γαλανού.
T1/E6 (Π16316)



εικ.3. Ζωητάδα, οικ. Γαλανού
T1/E30 (Π16330)



Εικ.4. Ζωητάδα, οικ. Γαλανού, T2/E5-6 (Π16331-2)



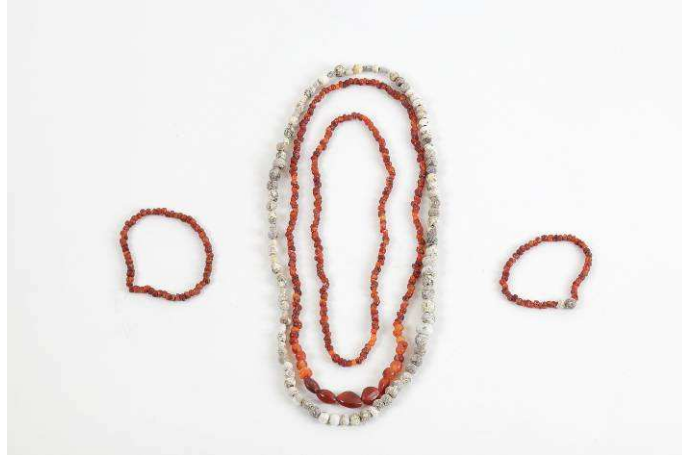
Εικ.5. Ο ψευδόστομος T2/E6 (Π16332)



Εικ.6. Νεκροταφείο Ζωητάδας, οικ. Μακρυγιάννη.



Εικ.7. Νεκροταφείο Ζωητάδας, οικ. Γεωργαντόπουλου.



Εικ.8. Ζωητάδα, οικ. Μακρυγιάννη. Τ2, τα κοσμήματα της ταφής Β.
Τ2/Ε4 (Μ5445-5446) και Τ2/Ε8-9 (Μ5451-5452)



Εικ.9. Ζωητάδα, οικ. Μακρυγιάννη.
Τ6, ο κάλαθος Π16274 με το περιεχόμενό του (Π16275-16280).



Εικ.10. Ζωητάδα, οικ. Μακρυγιάννη.
Τ6, τα αγγεία που περιείχε ο κάλαθος (Π16275-16280).



Εικ.11. Ζωητάδα, οικ. Μακρυγιάννη.
Τ6/Ε5 (Π16258)



Εικ.12. Ζωητάδα, οικ.Μακρυγιάννη.
Τ6/Ε14 (Π16267)



Εικ.13. Ζωητάδα, οικ. Μακρυγιάννη.
Τ6/Ε15 (Π16268)



Εικ.14. Ζωητάδα, οικ. Μακρυγιάννη.
Αιγυπτιακός σκαραβαίος, T7/E9 (M5277)



Εικ.15. Ζωητάδα, οικ. Γεωργαντόπουλου.
T1/A8 (Π16292)



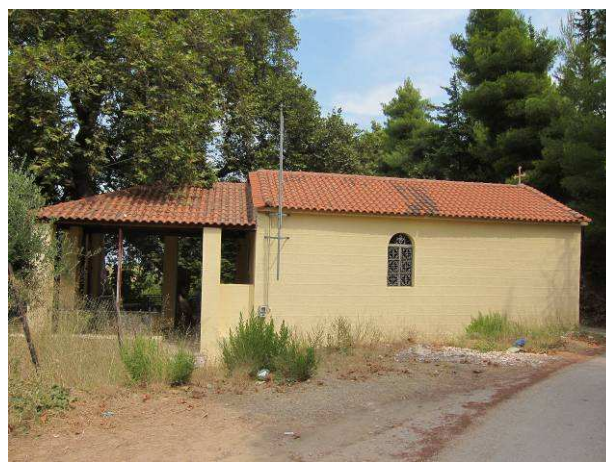
Εικ.16. Ζωητάδα, οικ. Γεωργαντόπουλου.
T2/A11-17 (Π16305-16311).



Εικ.17. Το βουνό Ομπλός και οι δασωμένοι πρόποδες του, όπου το μυκηναϊκό νεκροταφείο του Αγ. Κων/νου.



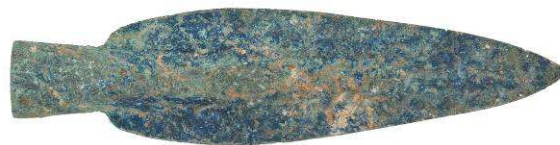
Εικ.18. Αγ. Κων/νος θέση Β.



Εικ.19. Η εκκλησία στη βάση του λόφου



Εικ.20. Αγ.Κων/νος θέση Β.
T2/F20 (M5518)



Εικ.21. T3/F1 (M5626)



Εικ.22. Αγ. Κων/νος θέση Α.



Εικ.23. Άποψη της Πάτρας από τη θέση Α.



Εικ.24 .Αγ.Κων/νος θέση Α
T2/Λ1 (M5627)